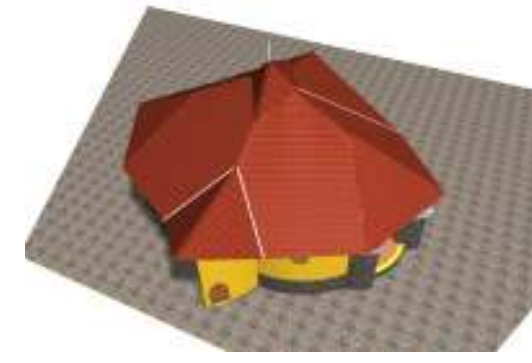
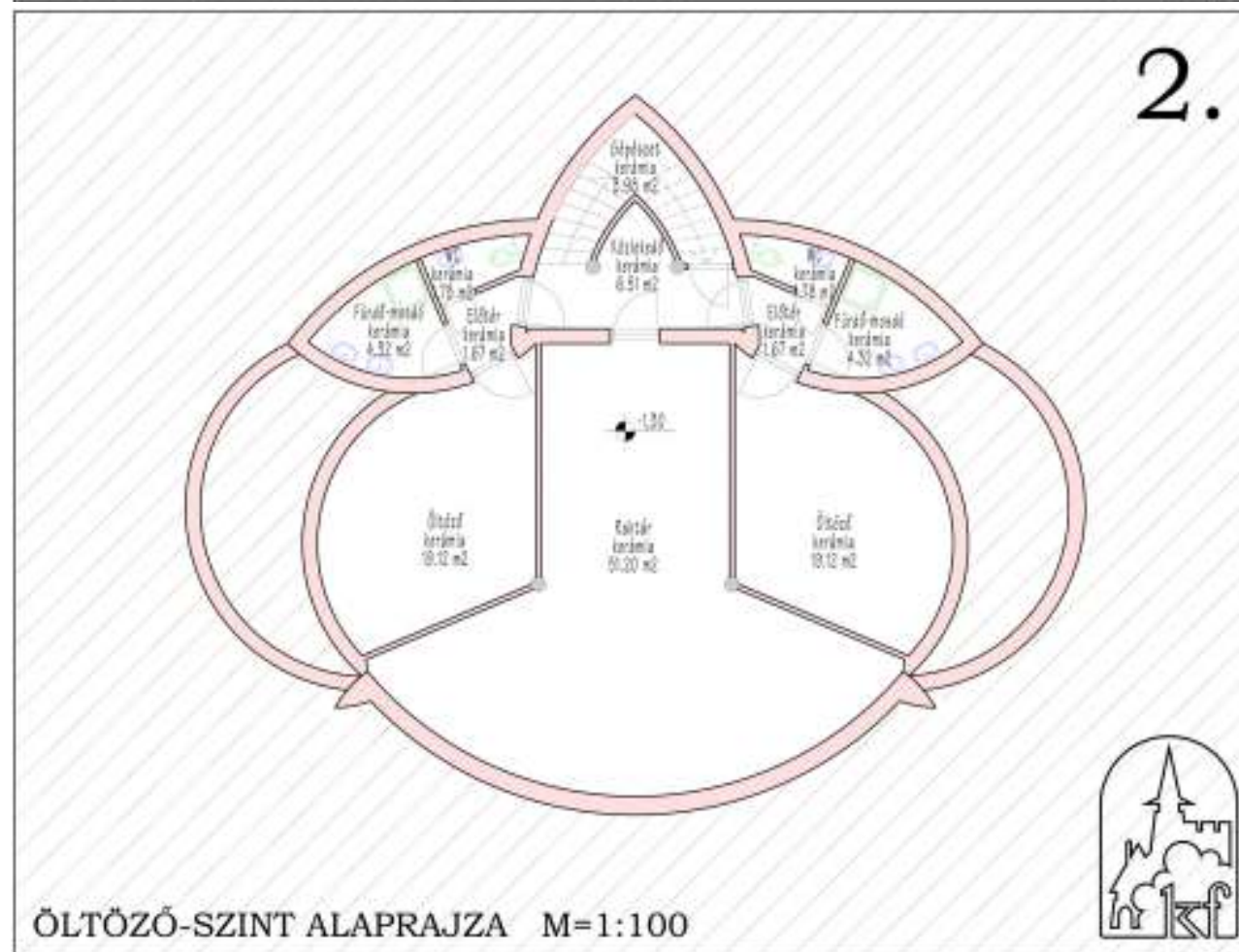
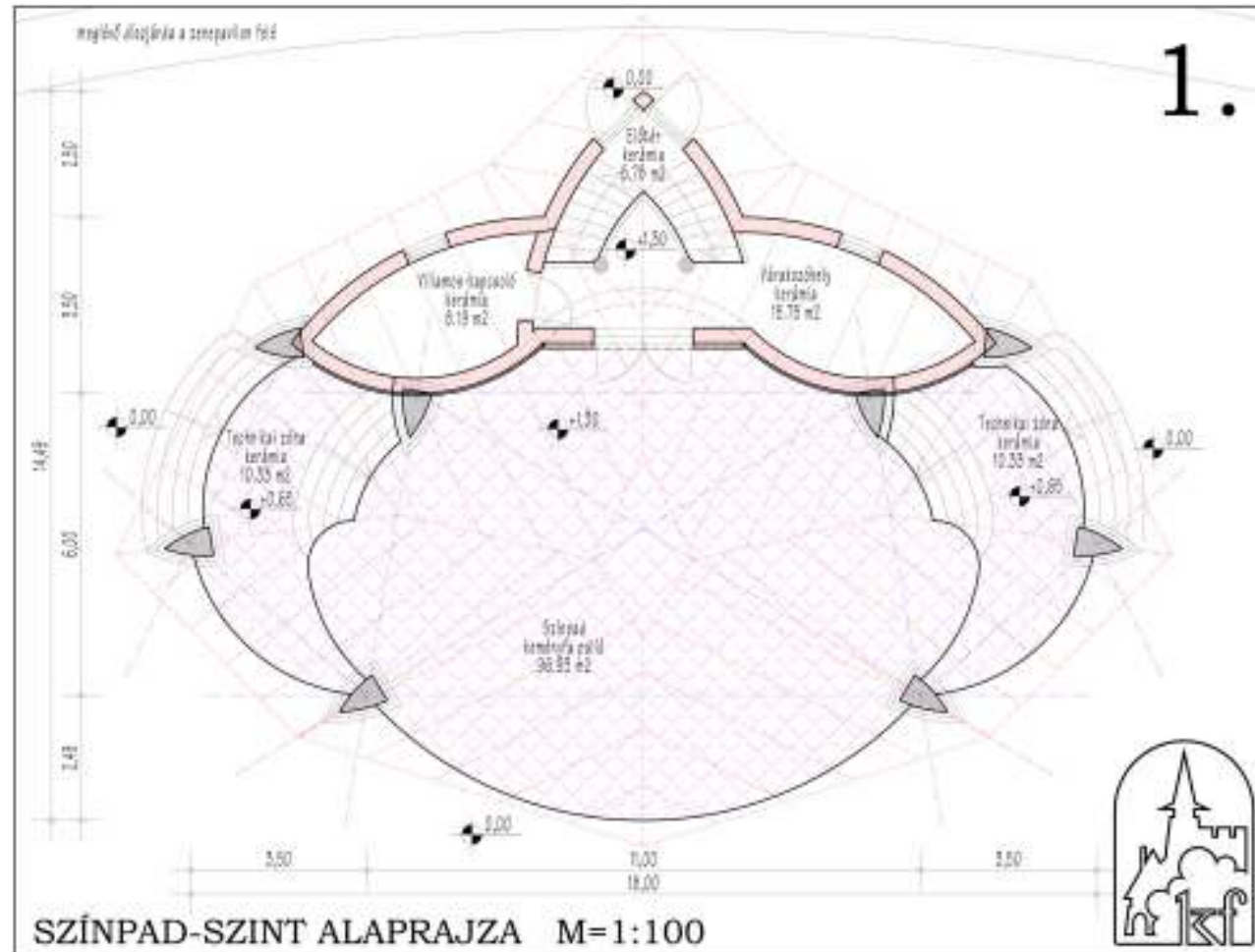


**FONYÓD, VÍGADÓ TÉRI SZÍNPAD  
KOVÁCS FERENC ÉPÍTÉSZ, VEZETŐ TERVEZŐ**



**FONYÓD  
VÁROSKÖZPONT FUNKCIÓBŐVÍTŐ  
VÁROSREHABILITÁCIÓJÁNAK  
AKCIÓTERÜLETI TERVE**

**VÍGADÓ TÉRI SZÍNPAD ÉPÍTÉSE**

Fonyód Város Önkormányzata a korábbi években elhatározta a Vigadó tér rendbetételét. Ennek részeként a régi, elavult üzletsor lebontása került, helyére új, városképi szempontból kedvező megjelenésű üzletközpont került felépítésre és a hozzá kapcsolódó köztér rendezése is részben megtörtént.

A tér felújításra óta eltelt időszakban a kistérséggel együttműködve egy ideiglenes sátor és a város tulajdonában álló, pótkocsira szerelt mozgó színpad is elhelyezésre került a területen, biztosítandó az idegenforgalom számára programok megszervezésének lehetőségét. Ez azonban kénytelen rontja a városképet, ezért és mérete folytán sem ad megfelelő teret a nyári rendezvények, a Fonyódi Nyári Fesztivál, a Sörfesztivál, koncertek, bemutatók, estek és más programok megrendezéséhez. A fellépők számára nincsen megfelelő öltözési lehetőség.

Az idegenforgalom eredményesebb és magasabb színvonalú kiszolgálása érdekében fogalmazódott meg az igény egy nagyobb felületű, a nézők, turisták számára kellemesebb látványt nyújtó, magas színvonalú produkciókhoz méltó keretet adó, a fellépők részére megfelelő helyiségekkel rendelkező és a kor színvonalának megfelelő hang- illetve fénytechnikával felszerelt és fedett színpad elhelyezésére.

A tervezett színpad az üzletsor felé, a hajóállomásnak hátat fordítva helyezkedik el, így biztosított, hogy a produkciók nem csak a tervezett 1280 m<sup>2</sup>-es területről, hanem az üzletsor előtt épített árkádok alól és az üzletek előtt húzódó hatalmas térburkolatról is láthatók, élvezhetők lesznek, így a tér, illetve a tervezett létesítmény akár regionális méretű előadások, rendezvények megtartására is alkalmas.

A tervezett színpad a környezetből kiemelkedve biztosítja a fellépők láthatóságát, csaknem 100 m<sup>2</sup>-es, előre 50 m<sup>2</sup>-rel nagyobbítható, oldalt további 20 m<sup>2</sup>-rel tölthető, lépcsőzetes játéktérre módot ad nagyobb mozgásteret és variabilis dramaturgiát igénylő előadások megtartására. A színpadszint alatt, részben a földbe süllyesztve kap helyet két zuhanyzóval és WC-vel is ellátott öltöző, közöttük egy 50 m<sup>2</sup>-es raktárhelyiség és a lépcső alatt gépészeti helyiség a szennyvíz-áttemelő és szellőztető, elszívó gépek részére.

A színjátszó tér fölül elől pillérekre, a színpad hátfala mögött a kiszolgáló helyiségsorra támaszkodó sátorszerű tető borul, mely elől sátorszerűen, hívogatóan felnyitott. A zárt részben egy kapcsolóhelyiség található a technika befogadására, előtte megfelelő tér nyílik a fellépők műsor előtti várakozására és innen nyílik a hátsó kijárat is.

A scéna-fal közepén kapott helyet a színpadi kijárat, mely a felkelő napkorong közepén nyílik, felette a tűzben elhamvadó és abból újra életre kelő Főnix szimbóluma, mely az élet körforgásának és a lélek halhatatlanságának jelképe. Felette az íves falon kiemelkedő köburkolat látványában hármassal magasodik, a középsőn nyitott koronában a kettős kereszttel, mely a magyar államiság jelképe. Mellette jobbról és balról helyezhetők el Magyarország, az Európai Unió, a város és testvérvárosai zászlói.